

C SERIE MAISPFLÜCKER



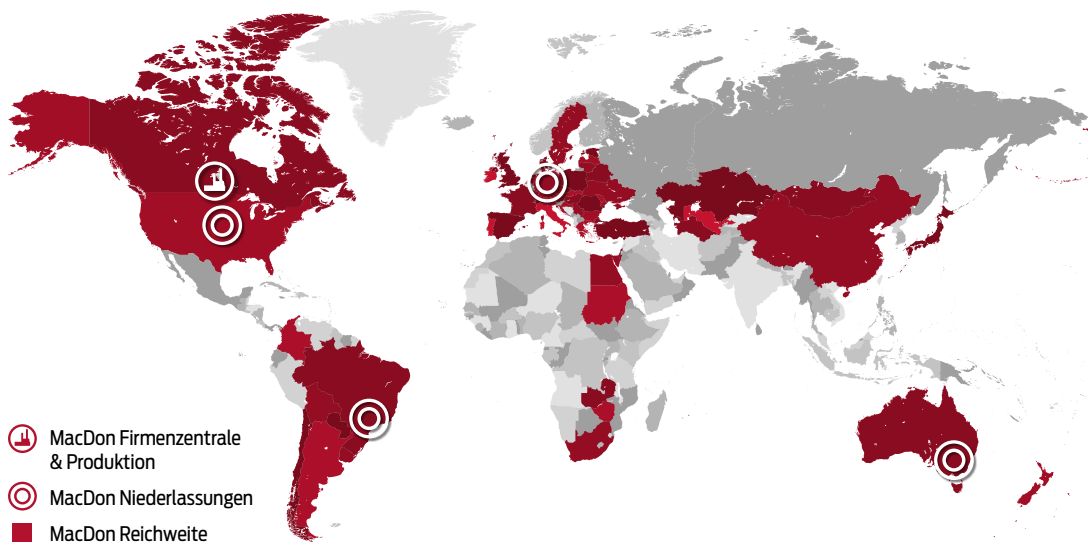
MacDon

Die Erntespezialisten.

ERNTELEISTUNG

MacDon baut seit mehr als 75 Jahren innovative Erntemaschinen, die technisch und qualitativ zu den weltweit Besten gehören. Unsere langjährige Erntetechnik-Tradition ist fest in den Weiten der Prärie rund um Winnipeg (Provinz Manitoba, Kanada) verwurzelt. Heute ist MacDon mit Niederlassungen in Kanada, den USA, Australien, Brasilien und Deutschland präsent. Von dort betreuen wir den weltweiten Vertrieb und Support unserer Produkte.

Immer besser werden – das ist das Ziel von MacDon, das wir unablässig verfolgen. Schließlich möchten wir, dass Landwirte weltweit möglichst unkompliziert und produktiv ernten können. In direkter Zusammenarbeit mit Landwirten und Lohnunternehmern unter härtesten realen Bedingungen um branchenführende Innovationen wie das FlexDraper® Schneidwerk zu entwickeln. MacDon ist weltweit als Erntemaschinenspezialist bekannt. Wir sind stolz darauf Maschinen zu bauen, die den Landwirten helfen die Ernte einzubringen, die die Welt ernährt.



MacDon Industries Ltd.
680 Moray Street
Winnipeg, Manitoba, Canada R3J 3S3
t. (204) 885 5590 f. (204) 832 7749



Scannen Sie hier für alle
MacDon Niederlassungen



Verbinden Sie sich mit uns auf Social Media



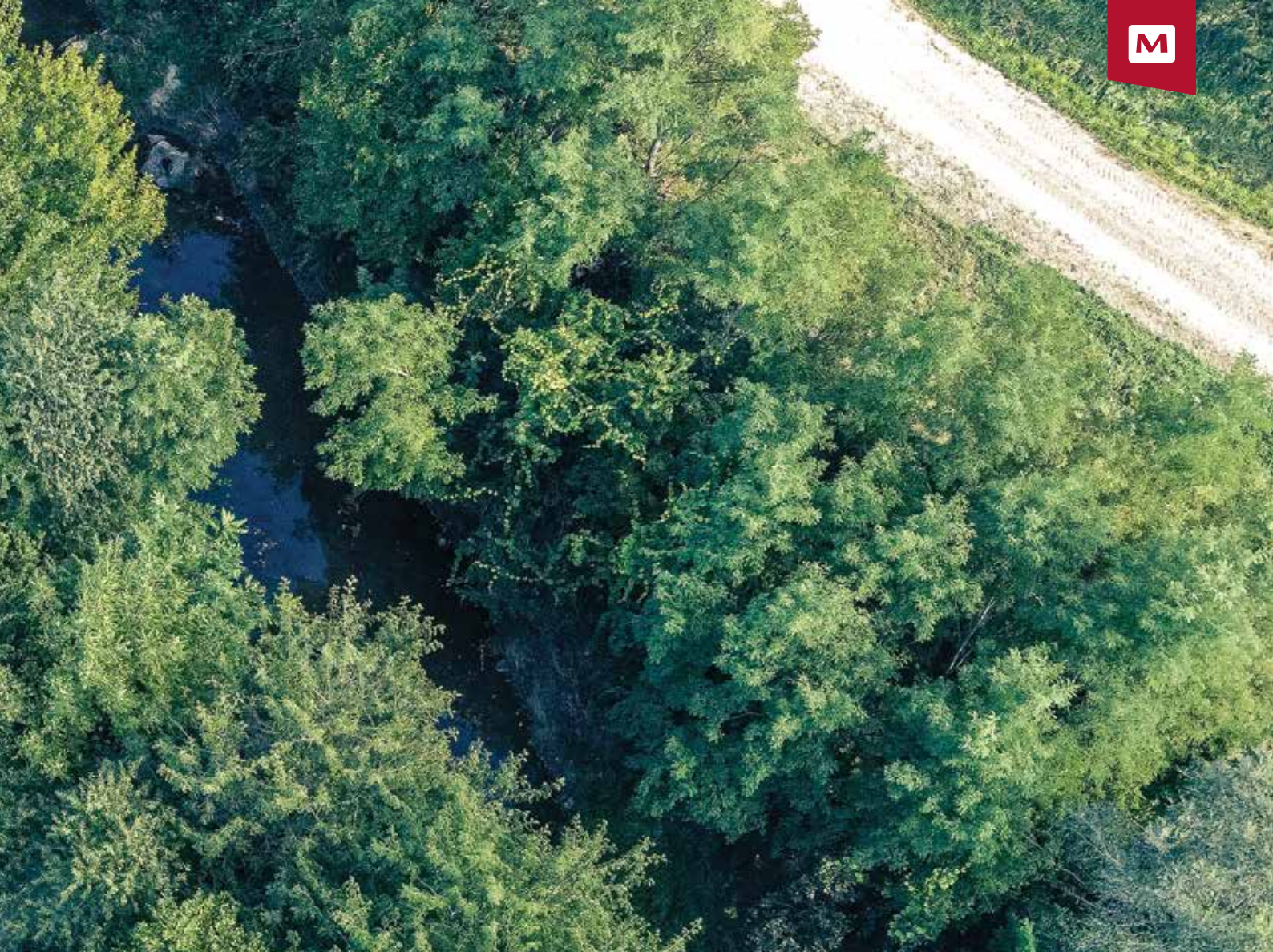


**INFORMATIONEN ZUR VERFÜGBARKEIT
ERHALTEN SIE VON IHREM MACDON HÄNDLER.**



NEUE STANDARDS IN DER MAISERNTE

**Einige Produkte und/oder Wahlausrüstungen sind möglicherweise nicht in allen Märkten verfügbar.
Informationen zur Verfügbarkeit erhalten Sie von Ihrem MacDon Händler.*



Der Maispflücker mag ein neues Produkt für MacDon sein, aber sicherlich sind Hochleistungs-Erntemaschinen kein Neuland für MacDon. Die Firma MacDon hat 75 Jahre Erfahrung als Entwickler und Hersteller von Maschinen und auch bei der Kornernte zeigt sie damit eine technische Maisernteleistung ganz im MacDon Stil.

Mit einem starken Fokus auf die Ernte von diversen Maiskulturen bieten die Kopfzeilen der MacDon C-Serie branchenführende Lösungen wie z.B. Rückstandsmanagement, das sogenannte OctiRoll™ Rückstandsmanagementsystem. In einem One-Pass-Arbeitsvorgang wird das Maisstroh gleichmäßig gehackt und die Rückstände werden optimal verarbeitet. Dies ist eine Voraussetzung für eine gute, saubere und effiziente Ernte.

Die extrem leistungsstarken, leichten Schneidwerke der C-Serie verfügen über Aluminiumgetriebe und ein kompaktes Antriebssystem und zusätzlich ist der Kraftstoffbedarf viel geringer und dadurch ist die gesamte Ernte kostengünstiger. Mit einem einzigartigen Design der Spitzen, welche geschnittene Pflanzen besonders gut auffangen und das Herausfallen der Maiskolben ist damit sehr stark verringert. Und so ist auch unter schwierigen Erntebedingungen eine besonders starke Leistungsfähigkeit garantiert.

Mit den MacDon Zusatzoptionen können Sie die Leistung Ihrer Maisernte noch steigern. Dank des Klappmechanismus kann man während der Ernte problemlos von Feld zu Feld fahren. Die Option eines rotierenden Endteilers hilft beim Anheben des Ernteguts und reduziert die Reifen- oder Spurenschäden auf den Stoppelfeldern.

Die legendäre Leistungsfähigkeit und Zuverlässigkeit von MacDon hat neue Standards und Massstäbe in die Maisernte eingeführt.

WEBSITE DER
C-SERIE



DER VORTEIL DER MACDON C-SERIE

MAISSTROHMANAGEMENT IN EINEM ARBEITSGANG

Die MacDon-Schneidwerke der C-Serie werden gezielt für Maiskulturen entwickelt. Unsere branchenführende Strohmanagementlösung OctiRoll™ produziert in einem einzigen Arbeitsgang gründlich aufbereitetes/gehäckseltes Maisstroh, das sich gleichmäßig verteilt – die Voraussetzung für präzise Saattiefe und einheitlichen Saatabstand und damit für maximalen Ertrag.

A KNICKEN:

Das innovative MacDon OctiRoll™ in den Maispflückern der C-Serie ist branchenweit einzigartig. Vier gegenläufig rotierende Messer und vier gezahnte Knickseisen schneiden und knicken den Stängel abwechselnd in Abständen von 7,5 cm. Das Ergebnis ist deutlich besser als bei den sonst üblichen Pflückwalzen. Der Trenn- und Knickvorgang von OctiRoll™ beschleunigt die Rotte. Das Stroh zersetzt sich um mehr als 50 Prozent schneller als bei der Ernte mit anderen Maispflückern.

B HÄCKSELN:

Die Stängel werden aggressiv durchgezogen und von den vier gezahnten OctiRoll™ Messern in 5 bis 7,5 cm kurze Stücke gehäckseln. Alles bei einer maximalen Überfahrtgeschwindigkeit von 12 km/h.

C OPTIMALE HÄCKSELMESSERPOSITION

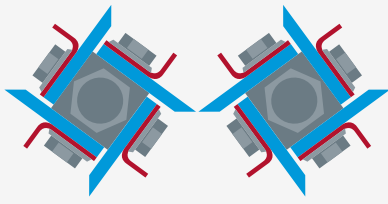
Durch die Positionierung der Häckselmesser direkt unter den Pflückwalzen kann die Pflanze sehr fein und in gleichmäßigen Längen gehäckseln werden. Das bedeutet, dass OctiRoll bodennäher geführt werden kann. Der Pflücker kann Lagermais dadurch besser aufnehmen und kürzestmögliche Stoppeln schneiden.

In jeder Pflückerinheit wird die Antriebskraft vom speziell konstruierten, mit Rutschkupplung ausgestatteten Hochleistungs-Aluminiumgetriebe direkt übertragen. Das Häckselmesser rotiert mit einer Geschwindigkeit von 2800 U/min. Bei Bedarf können die Häckselgetriebe Reihe für Reihe abgekuppelt werden.

D SPEZIELL KONSTRUIERTE SPITZEN

Durch die Rippung sind die Spitzen widerstandsfähiger. Gleichzeitig gleiten die Pflanzen dadurch leichter in den Einzug. Die MacDon C-Serie ist dank der tropfenförmigen Spitzen, die umgefallene Pflanzen besonders effektiv aufrichten, das Herausfallen von Kolben aus dem Schneidwerk minimieren und die Fahrt in gekrümmten Reihen erleichtern, bestens für schwierige Erntebedingungen gerüstet.





Knicken

Schneiden

OctiRoll STROHMANAGEMENTLÖSUNG

C







ROBUST, LEICHT UND KRAFTSTOFFSPAREND

- Die Rahmenkonstruktion und die Pflückeinheiten sind leicht und dennoch robust.
- Das niedrigere Rahmengewicht, die OctiRoll™ Hochleistungswalzen, die Aluminiumgetriebe und der Direktantrieb bewirken, dass der Mährescher weniger Antriebskraft und damit auch weniger Kraftstoff braucht.



ÜBERZEUGENDE SCHNEIDLEISTUNG UND INNOVATION

- Das MacDon OctiRoll™ Strohmanagement erzeugt mit seinen vier gegenläufig rotierenden Messern und vier gezahnten Knickeisen pro Umdrehung mehr Knickpunkte am Stängel. Das bedeutet verringerte Aufnahme von Pflanzenrückständen sowie weniger Stängelrutschen und resultiert in gründlicherem Abschneiden, Knicken und Häckseln.
- Modelle mit Häckselfunktion sind mit Getrieben aus Aluminium bestückt, die wegen ihrer großen Ölwanne nicht überhitzen. Die Häckselmesser sind optimal zu den Pflückwalzen positioniert, so dass auch bei Überfahrtgeschwindigkeiten von bis zu 12 km/h höchste Häckselqualität gewährleistet ist.
- Wenn eine Seite der Messer abgestumpft ist, können diese gewendet werden. Das erhöht die Lebensdauer und sorgt für niedrigere Betriebskosten.



EINFACHE WARTUNG

Jede frontmontierte OctiRoll™ läuft auf zwei abgedichteten zweireihigen Kugellagern. Das Fett im Zwischenraum verhindert, dass Schmutz und Fremdkörper mit der Lagerdichtung in Berührung kommen. Die Lager müssen einmal wöchentlich oder nach je 50 Betriebsstunden nachgeschmiert werden.



STABIL UND ZUVERLÄSSIG MIT LÄNGEREN ERNTEZEITEN

- An jeder OctiRoll™ Hochleistungswalze sind vier einfach ersetzbare Hartmetallmesser angeschraubt.
- Die Antriebszahnäder der Einzugschleife haben ein spezielles Zahnprofil, das die Einzugschleife sowie den Antriebsstrang der jeweiligen Pflückeinheit bei einer Blockade schützt.



VERSCHIEDENE MÄHDRESCHERMARKEN

Die MacDon C-Serie kann an die meisten führenden Mähreschermarken angebaut werden. Dafür ist lediglich ein einfacher Umbausatz erforderlich. Durch die Eignung für mehrere Marken und die Austauschbarkeit ist sichergestellt, dass Ihre Investition auch dann nicht an Wert verliert, wenn ein neuer Mährescher auf den Hof kommt.



C-SERIE LEISTUNGSOPTIONEN

A MAISPFLÜCKER MIT KLAPPMECHANISMUS

Dank Klappmechanismus verursachen die Fahrten zum nächsten Feld keinen Zusatzaufwand. Bis das Schneidwerk eingeklappt ist, vergehen weniger als zwei Minuten. Mit einem einfachen Tastendruck in der Kabine machen Sie den Vorsatz straßenfertig.

B FARBIGE SPITZEN UND HALMTEILER

Falls Sie die Spitzen jedoch auf die Farbe Ihres Mähdreschers abstimmen möchten, sind auch rote, grüne und gelbe Versionen lieferbar.

C ROTIERENDE HALMTEILER AN DEN SEITEN

Die optional erhältlichen rotierenden Halmteiler an den Seiten nehmen Lagermais auf.

D STOPPELKNICKER

Die optional erhältlichen Stoppelknicker schonen die Reifen bzw. Raupenkettten des Mähdreschers.





TECHNISCHE DATEN

C SERIE MAISPFLÜCKER ABMESSUNGEN & GEWICHTE

Europe	North America	Reihenabstand	Reihen	Häcksler	Klappbar	Breite	Gewicht
C5008		50.8 cm (20 in.)	8	Nein	Nein	4.1 m (13 ft. 4 in.)	2202 kg (4855 lbs)
C5008C		50.8 cm (20 in.)	8	Ja	Nein	4.1 m (13 ft. 4 in.)	2500 kg (5512 lbs)
C5012	C2012	50.8 cm (20 in.)	12	Nein	Nein	6.1 m (20 ft.)	3260 kg (7187 lbs)
C5012C	C2012C	50.8 cm (20 in.)	12	Ja	Nein	6.1 m (20 ft.)	3560 kg (7848 lbs)
C5018	C2018	50.8 cm (20 in.)	18	Nein	Nein	9.1 m (30 ft.)	4175 kg (9204 lbs)
C5018C	C2018C	50.8 cm (20 in.)	18	Ja	Nein	9.1 m (30 ft.)	4480 kg (9877 lbs)
C5508	C2208	55.9 cm (22 in.)	8	Nein	Nein	4.5 m (14 ft. 8 in.)	2302 kg (5075 lbs)
C5508C	C2208C	55.9 cm (22 in.)	8	Ja	Nein	4.5 m (14 ft. 8 in.)	2600 kg (5732 lbs)
C5512	C2212	55.9 cm (22 in.)	12	Nein	Nein	6.7 m (22 ft.)	3325 kg (7330 lbs)
C5512C	C2212C	55.9 cm (22 in.)	12	Ja	Nein	6.7 m (22 ft.)	3630 kg (8003 lbs)
C5518	C2218	55.9 cm (22 in.)	18	Nein	Nein	10.1 m (33 ft.)	4919 kg (10845 lbs)
C5518C	C2218C	55.9 cm (22 in.)	18	Ja	Nein	10.1 m (33 ft.)	5225 kg (11519 lbs)
C6007F		60 cm (23.6 in.)	7	Nein	Ja	4.2 m (13 ft. 9 in.)	2411 kg (5315 lbs)
C6007CF		60 cm (23.6 in.)	7	Ja	Ja	4.2 m (13 ft. 9 in.)	2570 kg (5666 lbs)
C6009F		60 cm (23.6 in.)	9	Nein	Ja	5.4 m (17 ft. 9 in.)	3100 kg (6834 lbs)
C6009CF		60 cm (23.6 in.)	9	Ja	Ja	5.4 m (17 ft. 9 in.)	3304 kg (7284 lbs)
C7006		70 cm (27.6 in.)	6	Nein	Nein	4.2 m (13 ft. 9 in.)	1997 kg (4403 lbs)
C7006C		70 cm (27.6 in.)	6	Ja	Nein	4.2 m (13 ft. 9 in.)	2250 kg (4960 lbs)
C7006F		70 cm (27.6 in.)	6	Nein	Ja	4.2 m (13 ft. 9 in.)	2464 kg (5432 lbs)
C7006CF		70 cm (27.6 in.)	6	Ja	Ja	4.2 m (13 ft. 9 in.)	2600 kg (5732 lbs)
C7008		70 cm (27.6 in.)	8	Nein	Nein	5.6 m (12 ft. 4 in.)	2552 kg (5626 lbs)
C7008C		70 cm (27.6 in.)	8	Ja	Nein	5.6 m (12 ft. 4 in.)	2850 kg (6283 lbs)
C7008F		70 cm (27.6 in.)	8	Nein	Ja	5.6 m (12 ft. 4 in.)	3019 kg (6656 lbs)
C7008CF		70 cm (27.6 in.)	8	Ja	Ja	5.6 m (12 ft. 4 in.)	3200 kg (7055 lbs)
C7012		70 cm (27.6 in.)	12	Nein	Nein	8.4 m (27 ft. 7 in.)	3561 kg (7851 lbs)
C7012C		70 cm (27.6 in.)	12	Ja	Nein	8.4 m (27 ft. 7 in.)	3950 kg (8708 lbs)

Europe	North America	Reihenabstand	Reihen	Häcksler	Klappbar	Breite	Gewicht
C7012F		70 cm (27.6 in.)	12	Nein	Ja	8.4 m (27 ft. 7 in.)	3958 kg (8726 lbs)
C7012CF		70 cm (27.6 in.)	12	Ja	Ja	8.4 m (27 ft. 7 in.)	4230 kg (9326 lbs)
C7506F		76.2 cm (30 in.)	6	Nein	Ja	4.6 m (15 ft.)	2564 kg (5653 lbs)
C7506CF		76.2 cm (30 in.)	6	Ja	Ja	4.6 m (15 ft.)	2700 kg (5952 lbs)
C7509F		76.2 cm (30 in.)	9	Nein	Ja	6.9 m (22 ft. 6 in.)	3618 kg (7976 lbs)
C7509CF		76.2 cm (30 in.)	9	Ja	Ja	6.9 m (22 ft. 6 in.)	3822 kg (8426 lbs)
C7506	C3006	76.2 cm (30 in.)	6	Nein	Nein	4.6 m (15 ft.)	2097 kg (4623 lbs)
C7506C	C3006C	76.2 cm (30 in.)	6	Ja	Nein	4.6 m (15 ft.)	2350 kg (5181 lbs)
C7508	C3008	76.2 cm (30 in.)	8	Nein	Nein	6.1 m (20 ft.)	2552 kg (5626 lbs)
C7508C	C3008C	76.2 cm (30 in.)	8	Ja	Nein	6.1 m (20 ft.)	2850 kg (6283 lbs)
C7508F	C3008F	76.2 cm (30 in.)	8	Nein	Ja	6.1 m (20 ft.)	3069 kg (6766 lbs)
C7508CF	C3008CF	76.2 cm (30 in.)	8	Ja	Ja	6.1 m (20 ft.)	3250 kg (7165 lbs)
C7512	C3012	76.2 cm (30 in.)	12	Nein	Nein	9.1 m (30 ft.)	3731 kg (8225 lbs)
C7512C	C3012C	76.2 cm (30 in.)	12	Ja	Nein	9.1 m (30 ft.)	4120 kg (9083 lbs)
C7512F	C3012F	76.2 cm (30 in.)	12	Nein	Ja	9.1 m (30 ft.)	4128 kg (9101 lbs)
C7512CF	C3012CF	76.2 cm (30 in.)	12	Ja	Ja	9.1 m (30 ft.)	4400 kg (9700 lbs)
C7516	C3016	76.2 cm (30 in.)	16	Nein	Nein	12.2 m (40 ft.)	5060 kg (11155 lbs)
C7516C	C3016C	76.2 cm (30 in.)	16	Ja	Nein	12.2 m (40 ft.)	5330 kg (11751 lbs)
C8006F		80 cm (31.5 in.)	6	Nein	Ja	4.8 m (15 ft. 9 in.)	2664 kg (5873 lbs)
C8006CF		80 cm (31.5 in.)	6	Ja	Ja	4.8 m (15 ft. 9 in.)	2800 kg (6173 lbs)
C8008F		80 cm (31.5 in.)	8	Nein	Ja	6.4 m (21 ft.)	3137 kg (6916 lbs)
C8008CF		80 cm (31.5 in.)	8	Ja	Ja	6.4 m (21 ft.)	3318 kg (7315 lbs)
C9508	C3808	96.5 cm (38 in.)	8	Nein	Nein	7.7 m (25 ft. 4 in.)	2950 kg (6504 lbs)
C9508C	C3808C	96.5 cm (38 in.)	8	Ja	Nein	7.7 m (25 ft. 4 in.)	3248 kg (7161 lbs)
C9512	C3812	96.5 cm (38 in.)	12	Nein	Nein	11.6 m (38 ft.)	4080 kg (8995 lbs)
C9512C	C3812C	96.5 cm (38 in.)	12	Ja	Nein	11.6 m (38 ft.)	4290 kg (9458 lbs)



**INFORMATIONEN ZUR VERFÜGBARKEIT
ERHALTEN SIE VON IHREM MACDON HÄNDLER.**





MACDON
WEBSITE



MacDon®

Die Erntespezialisten. [MacDon.com](https://www.macdon.com)

Warenzeichen von Produkten sind Marken ihrer jeweiligen Hersteller und / oder Händler. Technische Daten und Optionen können ohne vorherige Ankündigung geändert werden. Produkte unterliegen der Verfügbarkeit. Produkte können verfügbare Optionen enthalten.
C Series Corn Headers Brochure - 2024 - GER A4 - 11-04-24 Part# 262550