

PLATEFORMES DE COUPE POUR MAÏS SÉRIE C



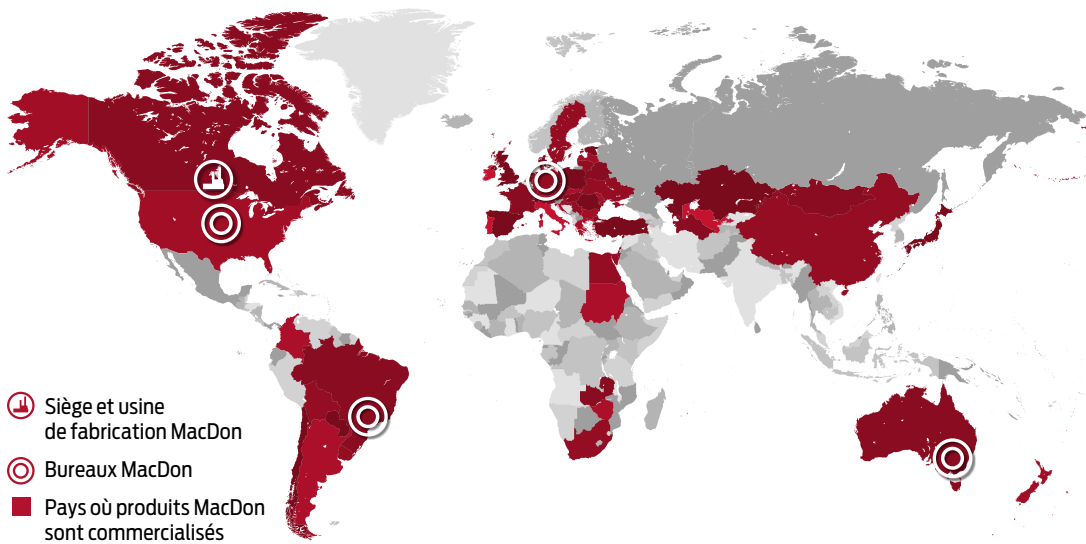
MacDon

Les spécialistes de la récolte.

PERFORMANCES DE RÉCOLTE

Depuis plus de 75 ans, MacDon est un leader mondial en matière de technologie, d'innovation et de fabrication d'équipement de récolte à haut rendement. Notre histoire dans le secteur de la récolte trouve ses racines profondes dans le riche patrimoine des prairies de Winnipeg au Manitoba, Canada. Les produits MacDon sont distribués entier à partir de bureaux au Canada, aux États-Unis, en Australie, au Brésil et en Allemagne.

La quête incessante de MacDon pour l'amélioration est motivée par sa volonté de rendre la récolte plus facile et plus productive pour les agriculteurs. Le fait de travailler directement avec les producteurs et les moissonneurs contractuels dans les conditions les plus difficiles de la vie réelle a conduit MacDon à des innovations de pointe comme le FlexDraper^{MD}. MacDon a acquis une réputation d'excellence à l'échelle mondiale en tant que **spécialiste de la récolte**, et nous sommes fiers de fabriquer des équipements qui aident les producteurs à récolter les cultures qui nourrissent la planète.



MacDon Industries Ltd.
680 Moray Street
Winnipeg, Manitoba, Canada R3J 3S3
t. (204) 885 5590 f. (204) 832 7749



Scanner ici pour savoir où se trouve nos bureaux partout dans le monde.



Connectez-vous avec nous sur les réseaux sociaux !





**CONSULTEZ VOTRE
CONCESSIONNAIRE POUR
PLUS D'INFORMATIONS**



NOUS REHAUSSONS LA BARRE CONCERNANT LE RENDEMENT DE LA RÉCOLTE DU MAÏS

**Il se peut que des produits et/ou des options ne soient pas disponibles dans certains marchés.
Consultez votre concessionnaire MacDon pour en savoir plus sur la disponibilité.*



Les cueilleurs à maïs sont peut-être un nouveau produit pour MacDon, mais comprendre ce qui est essentiel au rendement de la récolte ne l'est pas. MacDon met près de 75 ans d'expérience en tant que spécialiste de la récolte au service des champs de maïs, et offre un rendement et une innovation dans la récolte du maïs typiquement à la manière MacDon.

Très axées sur l'agronomie du maïs, les cueilleurs MacDon série C offrent une gestion des résidus à la pointe de l'industrie grâce à notre système de gestion des résidus OctiRoll^{MC}. En un seul passage, nos cueilleurs à maïs créent des résidus bien conditionnés, broyés et uniformément répartis, pour une profondeur de semis et un placement précis des semences, ce qui est indispensable à l'optimisation du rendement des récoltes successives.

Robustes, légères et économes en carburant, les cueilleurs série C sont équipées de transmissions en aluminium et d'une transmission compacte réclamant moins de puissance de la moissonneuse-batteuse. Avec sa conception unique, le bec cueilleur qui excelle à soulever la récolte à terre en atténuant le rebond de l'épi et en suivant les rangées courbées, la série C de MacDon est prête à relever vos défis de récolte de maïs les plus difficiles.

Améliorez d'un cran vos rendements de récolte de maïs avec les options de rendement MacDon. Les cueilleurs repliables vous permettent de vous déplacer facilement d'un champ à l'autre pendant la récolte. L'option de diviseur d'extrémité rotatif aide à soulever la récolte au sol tandis que les rabatteurs de tiges contribuent à réduire l'usure des pneus ou des chenilles.

Le tout soutenu par les performances et la fiabilité légendaires de MacDon, voilà comment nous établissons une nouvelle norme en matière de rendement de la récolte de maïs.

SITE INTERNET
C SERIES



AVANTAGES DE LA SÉRIE C MACDON

GESTION DES RÉSIDUS EN UN SEUL PASSAGE

Très axées sur l'agronomie du maïs, les cueilleurs MacDon série C offrent une gestion des résidus à la pointe de l'industrie. En un seul passage, le système de gestion des résidus OctiRoll^{MC} de MacDon crée des résidus bien conditionnés, hachés et uniformément répartis, pour une profondeur de semis et un placement précis des semences, ce qui est indispensable à l'optimisation du rendement des récoltes successives.

A SERTISSAGE:

Les cueilleurs à maïs série C sont dotées de l'innovateur OctiRoll^{MC} de MacDon. Améliorant le modèle à rouleau traditionnel, cette conception unique à la pointe de l'industrie comprend 4 couteaux d'un bout à l'autre et 4 lames dentés qui alternent pour couper et sertir la tige tous les 7,63 cm (3 pouces). L'action de coupe et de sertissage OctiRoll^{MC} accélère le processus de décomposition microbienne en prenant moins de la moitié du temps que prennent les cueilleurs ordinaires pour le maïs.

B BROYAGE:

Les tiges sont tirées énergiquement par le cueilleur et les résidus sont systématiquement coupés en morceaux d'environ 5 à 7 cm (2 à 3 pouces) à des vitesses de récolte allant jusqu'à 12 km/h (7,5 mph) grâce aux 4 lames crantées supplémentaires sur chaque OctiRoll^{MC}.

C POSITIONNEMENT OPTIMAL DE LA TIGE PAR RAPPORT AU BROYEUR

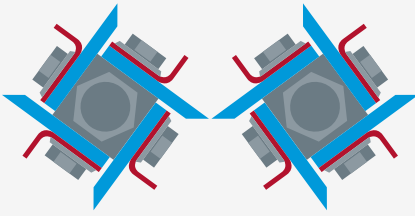
Le broyeur monté à l'avant, à proximité du bas des rouleaux, permet d'obtenir la taille de résidus la plus courte et la plus régulière possible. Les OctiRolls peuvent ensuite approcher du sol pour mieux récolter le maïs tout en offrant la plus courte hauteur de chaume possible.

Vous apprécierez la transmission positive directe de la transmission en aluminium haute capacité et de l'embrayage à friction spécialement conçus pour chaque rang. La vitesse du broyeur est de 2800 tr/min et ses boîtes de vitesses se déconnectent facilement au besoin, individuellement.

D CONCEPTION UNIQUE DU BEC CUEILLEUR

La forme rainurée renforce la structure du bec cueilleur et crée moins de traînées, ce qui permet au plant de retomber dessus en douceur. Grâce à sa conception unique en forme de goutte d'eau, le bec cueilleur qui excelle à soulever la récolte à terre en atténuant le rebond de l'épi et en suivant les rangs courbés, la série C de MacDon est prête à relever vos défis de récolte de maïs les plus difficiles.





Lame de sertissage

Lame de coupe

OctiRoll[®] SYSTÈME DE GESTION DES RÉSIDUS







ROBUSTE, LÉGÈRE ET ÉCONOME EN CARBURANT

- La structure légère et robuste du châssis et des unités de rangs réduisent le poids.
- Grâce à un châssis moins lourd, les OctiRolls^{MC}, les transmissions en aluminium et le cardan compacte haute performance exigent moins de puissance de la moissonneuse-batteuse, réduisant ainsi la consommation de carburant.



DE VRAIES INNOVATIONS POUR DE VRAIES PERFORMANCES

- Le système de gestion des résidus OctiRoll^{MC} de MacDon comprend 4 couteaux d'un bout à l'autre et 4 autres lames dentées sur chaque OctiRoll^{MC}. Cette caractéristique crée plus de points de pincement sur la tige à chaque tour de rouleau, avec pour effet de moins absorber de détrit, un meilleur glissement de la tige offrant une coupe, un sertissage et un boyage plus soigneux.
- Les modèles à broyeur sont équipés de transmissions de broyeurs à tiges en aluminium avec de grands volumes d'huile pour éviter la surchauffe. La position optimisée des couteaux de broyage par rapport aux rouleaux assure une excellente qualité de broyage même à des vitesses de récolte pouvant atteindre 12 km/h (7,5 mph).
- Les couteaux peuvent s'inverser en cas d'usure de façon à prolonger leur durée de vie et à réduire les coûts d'exploitation.



ENTRETIEN FACILE

Chaque OctiRoll^{MC} monté à l'avant utilise deux roulements à billes à double rangée étanches. La graisse dans la cavité forme une barrière pour empêcher la saleté et les débris d'entrer en contact avec le joint du roulement. L'intervalle de graissage sont toutes les 250 heures d'opération.



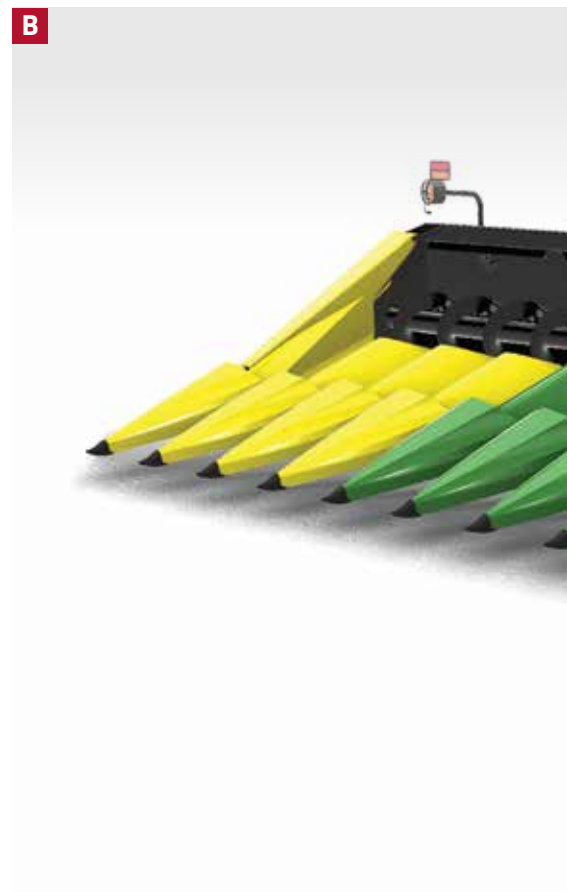
LA ROBUSTESSE AU SERVICE DE L'ENDURANCE

- Les OctiRolls^{MC} haute performance sont équipés de 4 couteaux en carbure trempé boulonnés à chaque arbre de rouleau pour un remplacement facile.
- Les pignons d'entraînement de la chaîne de ramassage sont dotés d'un profil à dent unique qui protège la chaîne de ramassage en cas d'obstruction, ce qui contribue également à protéger la transmission de l'élément de rang.



INTERCHANGEABLES

Les cueilleurs à maïs série C de MacDon sont conçues pour s'adapter à la plupart des principales marques de moissonneuses-batteuses avec une adaptation facile à installer. Cette compatibilité et cette interchangeabilité multimarques signifient que votre investissement conservera sa valeur lors de la mise à jour de votre cueilleur.



OPTIONS DE PERFORMANCE DE LA SÉRIE C

A CUEILLEURS À MAÏS REPLIABLES POUR LE MAÏS

Les cueilleurs repliables vous permettent de vous déplacer facilement d'un champ à l'autre pendant la récolte. Passez de la pleine largeur au rabat complet en moins de deux minutes; le rabat s'effectue en toute simplicité depuis la cabine de la moissonneuse-batteuse avec un bouton poussoir.

B BECS CUEILLEURS ET DIVISEURS COLORÉS

Afin de s'harmoniser avec la couleur de la moissonneuse-batteuse, le rouge, le jaune, le vert et le gris, sont disponibles sur commande.

C DIVISEURS D'EXTRÉMITÉ ROTATIFS

L'option de diviseur d'extrémité rotatif permet de ramasser le maïs au sol.

D RABATTEUR DE TIGES

L'option de rabatteur de tiges contribue à réduire l'usure de vos pneus ou de vos chenilles.





SPÉCIFICATIONS

CUEILLEUR A MAIS SÉRIE C CARACTERISTIQUES TECHNIQUES

Europe	North America	Interrangs	Rangs	Broyeur	Repliable	Largeur de travail	Poids
C5008		50,8 cm (20 in.)	8	Non	Non	4,1 m (13 ft. 4 in.)	2202 kg (4855 lbs)
C5008C		50,8 cm (20 in.)	8	Oui	Non	4,1 m (13 ft. 4 in.)	2500 kg (5512 lbs)
C5012	C2012	50,8 cm (20 in.)	12	Non	Non	6,1 m (20 ft.)	3260 kg (7187 lbs)
C5012C	C2012C	50,8 cm (20 in.)	12	Oui	Non	6,1 m (20 ft.)	3560 kg (7848 lbs)
C5018	C2018	50,8 cm (20 in.)	18	Non	Non	9,1 m (30 ft.)	4175 kg (9204 lbs)
C5018C	C2018C	50,8 cm (20 in.)	18	Oui	Non	9,1 m (30 ft.)	4480 kg (9877 lbs)
C5508	C2208	55,9 cm (22 in.)	8	Non	Non	4,5 m (14 ft. 8 in.)	2302 kg (5075 lbs)
C5508C	C2208C	55,9 cm (22 in.)	8	Oui	Non	4,5 m (14 ft. 8 in.)	2600 kg (5732 lbs)
C5512	C2212	55,9 cm (22 in.)	12	Non	Non	6,7 m (22 ft.)	3325 kg (7330 lbs)
C5512C	C2212C	55,9 cm (22 in.)	12	Oui	Non	6,7 m (22 ft.)	3630 kg (8003 lbs)
C5518	C2218	55,9 cm (22 in.)	18	Non	Non	10,1 m (33 ft.)	4919 kg (10845 lbs)
C5518C	C2218C	55,9 cm (22 in.)	18	Oui	Non	10,1 m (33 ft.)	5225 kg (11519 lbs)
C6007F		60 cm (23,6 in.)	7	Non	Oui	4,2 m (13 ft. 9 in.)	2411 kg (5315 lbs)
C6007CF		60 cm (23,6 in.)	7	Oui	Oui	4,2 m (13 ft. 9 in.)	2570 kg (5666 lbs)
C6009F		60 cm (23,6 in.)	9	Non	Oui	5,4 m (17 ft. 9 in.)	3100 kg (6834 lbs)
C6009CF		60 cm (23,6 in.)	9	Oui	Oui	5,4 m (17 ft. 9 in.)	3304 kg (7284 lbs)
C7006		70 cm (27,6 in.)	6	Non	Non	4,2 m (13 ft. 9 in.)	1997 kg (4403 lbs)
C7006C		70 cm (27,6 in.)	6	Oui	Non	4,2 m (13 ft. 9 in.)	2250 kg (4960 lbs)
C7006F		70 cm (27,6 in.)	6	Non	Oui	4,2 m (13 ft. 9 in.)	2464 kg (5432 lbs)
C7006CF		70 cm (27,6 in.)	6	Oui	Oui	4,2 m (13 ft. 9 in.)	2600 kg (5732 lbs)
C7008		70 cm (27,6 in.)	8	Non	Non	5,6 m (12 ft. 4 in.)	2552 kg (5626 lbs)
C7008C		70 cm (27,6 in.)	8	Oui	Non	5,6 m (12 ft. 4 in.)	2850 kg (6283 lbs)
C7008F		70 cm (27,6 in.)	8	Non	Oui	5,6 m (12 ft. 4 in.)	3019 kg (6656 lbs)
C7008CF		70 cm (27,6 in.)	8	Oui	Oui	5,6 m (12 ft. 4 in.)	3200 kg (7055 lbs)
C7012		70 cm (27,6 in.)	12	Non	Non	8,4 m (27 ft. 7 in.)	3561 kg (7851 lbs)
C7012C		70 cm (27,6 in.)	12	Oui	Non	8,4 m (27 ft. 7 in.)	3950 kg (8708 lbs)

Europe	North America	Interrangs	Rangs	Broyeur	Repliable	Largeur de travail	Poids
C7012F		70 cm (27,6 in.)	12	Non	Oui	8,4 m (27 ft. 7 in.)	3958 kg (8726 lbs)
C7012CF		70 cm (27,6 in.)	12	Oui	Oui	8,4 m (27 ft. 7 in.)	4230 kg (9326 lbs)
C7506F		76,2 cm (30 in.)	6	Non	Oui	4,6 m (15 ft.)	2564 kg (5653 lbs)
C7506CF		76,2 cm (30 in.)	6	Oui	Oui	4,6 m (15 ft.)	2700 kg (5952 lbs)
C7509F		76,2 cm (30 in.)	9	Non	Oui	6,9 m (22 ft. 6 in.)	3618 kg (7976 lbs)
C7509CF		76,2 cm (30 in.)	9	Oui	Oui	6,9 m (22 ft. 6 in.)	3822 kg (8426 lbs)
C7506	C3006	76,2 cm (30 in.)	6	Non	Non	4,6 m (15 ft.)	2097 kg (4623 lbs)
C7506C	C3006C	76,2 cm (30 in.)	6	Oui	Non	4,6 m (15 ft.)	2350 kg (5181 lbs)
C7508	C3008	76,2 cm (30 in.)	8	Non	Non	6,1 m (20 ft.)	2552 kg (5626 lbs)
C7508C	C3008C	76,2 cm (30 in.)	8	Oui	Non	6,1 m (20 ft.)	2850 kg (6283 lbs)
C7508F	C3008F	76,2 cm (30 in.)	8	Non	Oui	6,1 m (20 ft.)	3069 kg (6766 lbs)
C7508CF	C3008CF	76,2 cm (30 in.)	8	Oui	Oui	6,1 m (20 ft.)	3250 kg (7165 lbs)
C7512	C3012	76,2 cm (30 in.)	12	Non	Non	9,1 m (30 ft.)	3731 kg (8225 lbs)
C7512C	C3012C	76,2 cm (30 in.)	12	Oui	Non	9,1 m (30 ft.)	4120 kg (9083 lbs)
C7512F	C3012F	76,2 cm (30 in.)	12	Non	Oui	9,1 m (30 ft.)	4128 kg (9101 lbs)
C7512CF	C3012CF	76,2 cm (30 in.)	12	Oui	Oui	9,1 m (30 ft.)	4400 kg (9700 lbs)
C7516	C3016	76,2 cm (30 in.)	16	Non	Non	12,2 m (40 ft.)	5060 kg (11155 lbs)
C7516C	C3016C	76,2 cm (30 in.)	16	Oui	Non	12,2 m (40 ft.)	5330 kg (11751 lbs)
C8006F		80 cm (31,5 in.)	6	Non	Oui	4,8 m (15 ft. 9 in.)	2664 kg (5873 lbs)
C8006CF		80 cm (31,5 in.)	6	Oui	Oui	4,8 m (15 ft. 9 in.)	2800 kg (6173 lbs)
C8008F		80 cm (31,5 in.)	8	Non	Oui	6,4 m (21 ft.)	3137 kg (6916 lbs)
C8008CF		80 cm (31,5 in.)	8	Oui	Oui	6,4 m (21 ft.)	3318 kg (7315 lbs)
C9508	C3808	96,5 cm (38 in.)	8	Non	Non	7,7 m (25 ft. 4 in.)	2950 kg (6504 lbs)
C9508C	C3808C	96,5 cm (38 in.)	8	Oui	Non	7,7 m (25 ft. 4 in.)	3248 kg (7161 lbs)
C9512	C3812	96,5 cm (38 in.)	12	Non	Non	11,6 m (38 ft.)	4080 kg (8995 lbs)
C9512C	C3812C	96,5 cm (38 in.)	12	Oui	Non	11,6 m (38 ft.)	4290 kg (9458 lbs)



**CONSULTEZ VOTRE
CONCESSIONNAIRE POUR
PLUS D'INFORMATIONS**





SITE INTERNET
MACDON



MacDon®

Les spécialistes de la récolte. MacDon.com

Les marques de commerce des produits sont les marques de leurs fabricants ou de leurs distributeurs respectifs. Les spécifications et options peuvent changer sans préavis. Produits sous réserve de disponibilité. Les produits présentés peuvent comporter des options disponibles. Brochure sur les cueilleurs à maïs pour le maïs.

C Series Corn Headers Brochure - 2024 - FRE Letter - 11-04-24 Part# 262528